

MSC_KR_2010_11_2

Válaszadók száma = 200

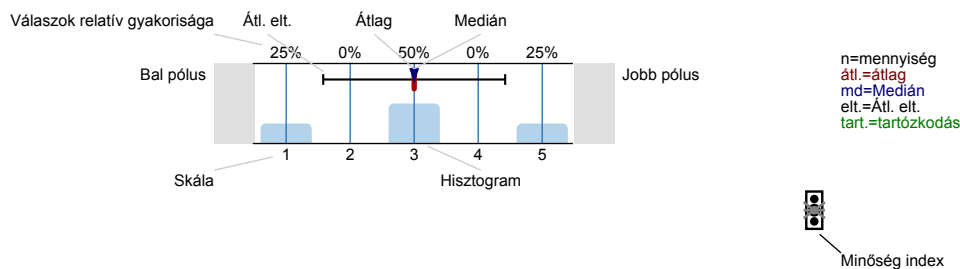


Általános indikátorok

Felmérés eredmények

Jelmagyarázat

Kérdésszöveg



Minőségábra leírása

Középérték a minőségi irányvonal alatt helyezkedik el.

Az átlag a minőségi irányvonalak tőrészhatárán belül helyezkedik el.

Középérték a minőségi irányvonalakon helyezkedik el.

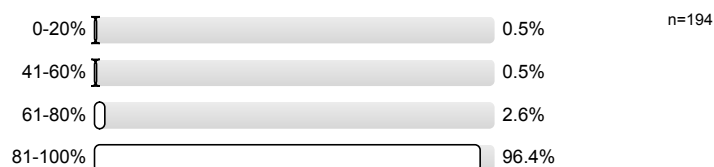
1. Az oktatói tevékenység hallgatói véleményezésének célja, hogy visszajelzést adjon az oktatók munkájának hallgatói megítéléséről saját egyéni fejlődésük megalapozásához, az oktatói követelményrendszer teljesítésének vezetői értékeléséhez, valamint támogassa a tantárgyfejlesztést.

Kérek minden hallgatót vegyen részt a fenti célok sikeres teljesítésében, hiszen a kérdőív kitöltése önkéntes!

1.1) Milyen típusú tanórán találkozott az oktatóval?



1.2) A véleményezett oktató óráinak hány százalékát látogatta?

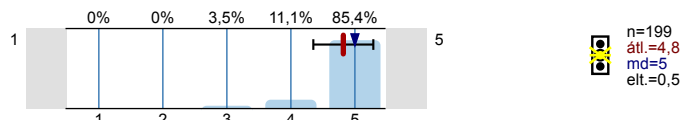


1.3) A véleményezett oktató óráinak hány százaléka volt megtartva?

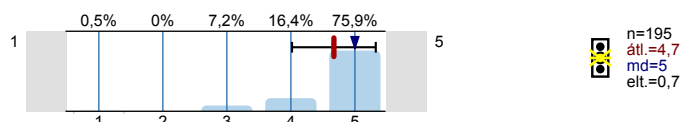


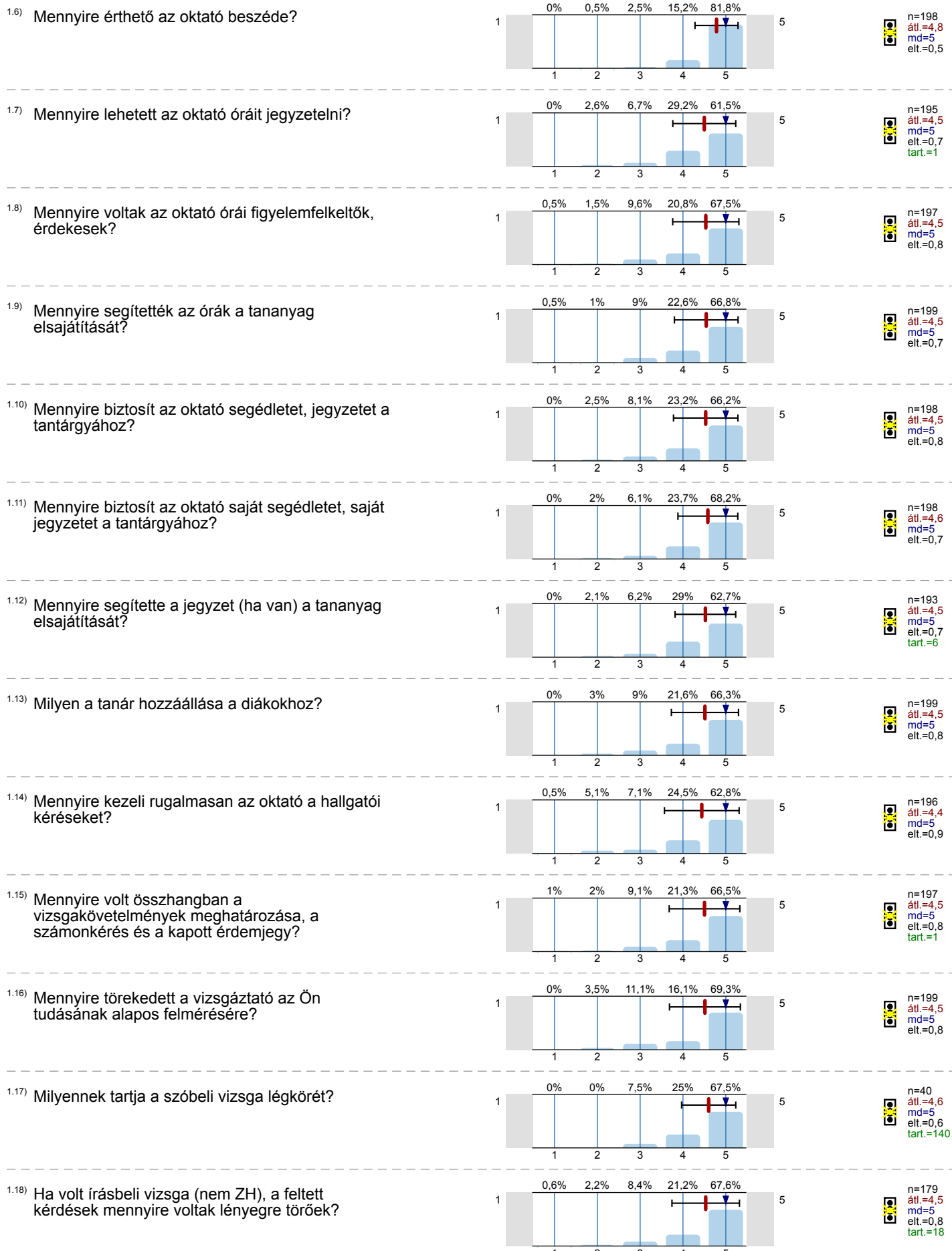
Értékelje 1-5 -ig terjedő skálán (0= nincs véleménye, 1= nagyon rossz... 3 = közepes, 5 = kiváló, mindenben kielégítette igényeimet)

1.4) Az oktató mennyire felkészült az órákra?

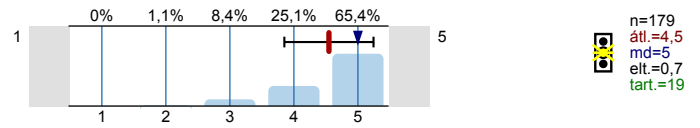


1.5) Mennyire érhető az oktató által átadott ismeret?



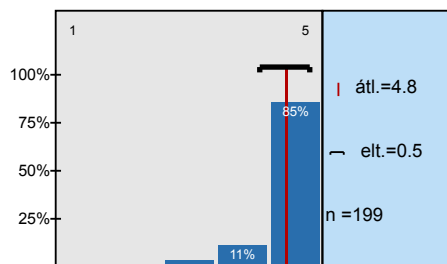


1.19) Ha volt írásbeli vizsga(nem ZH), a feltett kérdések mennyire voltak összhangban a tananyaggal?

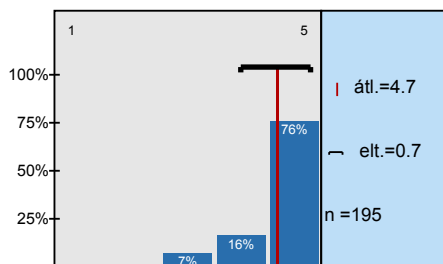


Hisztogram skálázott kérdésekhez

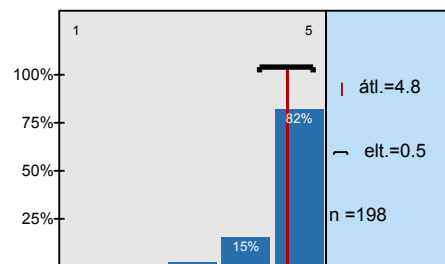
Az oktató mennyire felkészült az órákra?



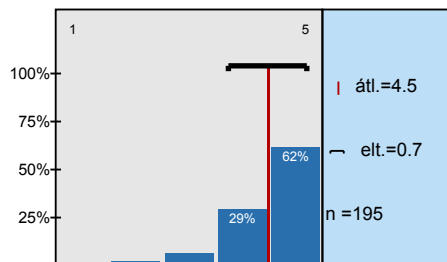
Mennyire érthető az oktató által átadott ismeret?



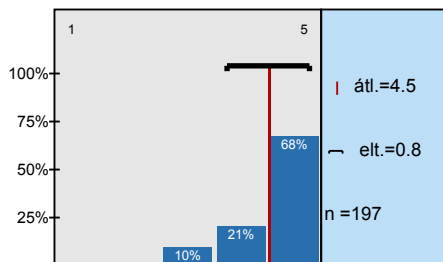
Mennyire érthető az oktató beszéde?



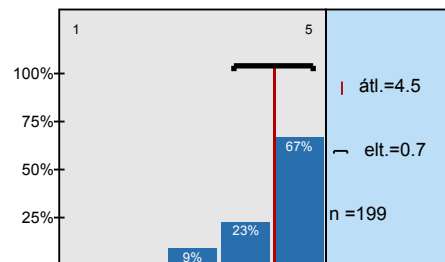
Mennyire lehetett az oktató óráit jegyzetelni?



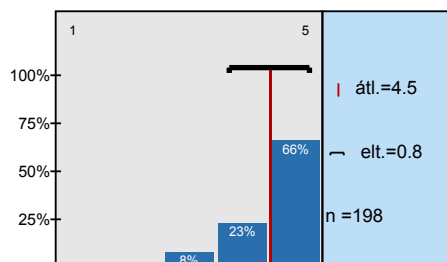
Mennyire voltak az oktató órái figyelemfelkeltők, érdekesek?



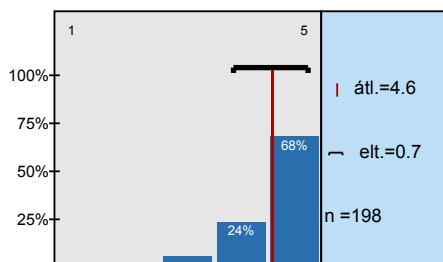
Mennyire segítettek az órák a tananyag elsajátítását?



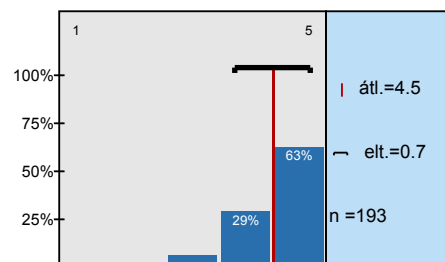
Mennyire biztosít az oktató segédletet, jegyzetet a tantárgyához?



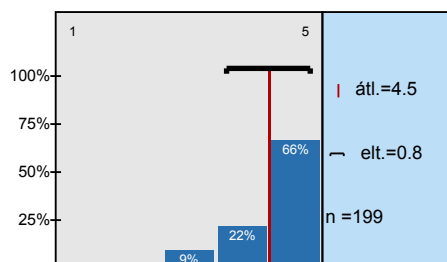
Mennyire biztosít az oktató saját segédletet, saját jegyzetet a tantárgyához?



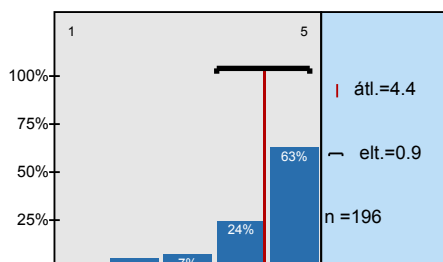
Mennyire segítette a jegyzet (ha van) a tananyag elsajátítását?



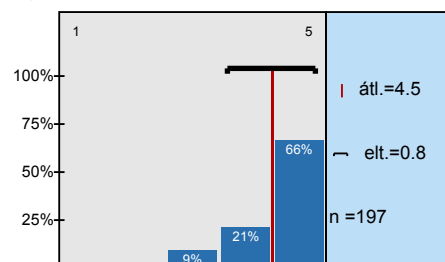
Milyen a tanár hozzáállása a diákokhoz?



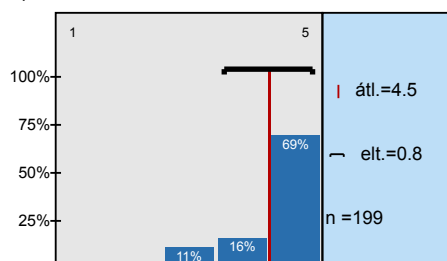
Mennyire kezeli rugalmasan az oktató a hallgatói kéréseket?



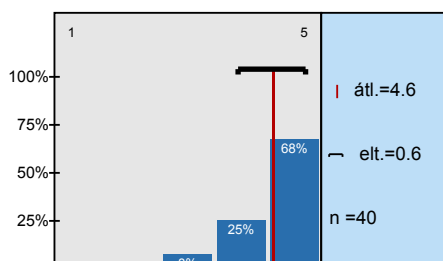
Mennyire volt összhangban a vizsgakövetelmények meghatározása, a számonkérés és a kapott



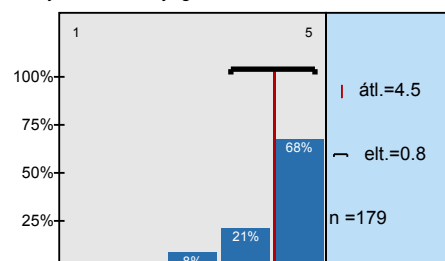
Mennyire törekedett a vizsgáztató az Ön tudásának alapos felmérésére?



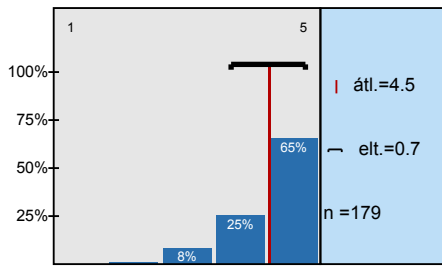
Milyennek tartja a szóbeli vizsga légkörét?



Ha volt írásbeli vizsga (nem ZH), a feltett kérdések mennyire voltak lényegre törőek?



Ha volt írásbeli vizsga(nem ZH), a feltett kérdések mennyire voltak összhangban a tananyaggal?



Profil

Összehasonlítás: MSC_KR_2010_11_2

A profilvonalban használt értékek Átlag

1. Az oktatói tevékenység hallgatói véleményezésének célja, hogy visszajelzést adjon az oktatók munkájának hallgatói megítéléséről saját egyéni fejlődésük megalapozásához, az oktatói követelményrendszer teljesítésének vezetői értékeléséhez, valamint támogassa a tantárgyfejlesztést.

Kérek minden hallgatót vegyen részt a fenti célok sikeres teljesítésében, hiszen a kérdőív kitöltése önkéntes!

1.4) Az oktató mennyire felkészült az órákra?	1	5	n=199	átl.=4,8	md=5,0	elt.=0,5
1.5) Mennyire érthető az oktató által átadott ismeret?	1	5	n=195	átl.=4,7	md=5,0	elt.=0,7
1.6) Mennyire érthető az oktató beszéde?	1	5	n=198	átl.=4,8	md=5,0	elt.=0,5
1.7) Mennyire lehetett az oktató óráit jegyzetelni?	1	5	n=195	átl.=4,5	md=5,0	elt.=0,7
1.8) Mennyire voltak az oktató órái figyelemfelkeltők, érdekesek?	1	5	n=197	átl.=4,5	md=5,0	elt.=0,8
1.9) Mennyire segítettek az órák a tananyag elsajátítását?	1	5	n=199	átl.=4,5	md=5,0	elt.=0,7
1.10) Mennyire biztosít az oktató segédletet, jegyzetet a tantárgyához?	1	5	n=198	átl.=4,5	md=5,0	elt.=0,8
1.11) Mennyire biztosít az oktató saját segédletet, saját jegyzetet a tantárgyához?	1	5	n=198	átl.=4,6	md=5,0	elt.=0,7
1.12) Mennyire segítette a jegyzet (ha van) a tananyag elsajátítását?	1	5	n=193	átl.=4,5	md=5,0	elt.=0,7
1.13) Milyen a tanár hozzáállása a diákokhoz?	1	5	n=199	átl.=4,5	md=5,0	elt.=0,8
1.14) Mennyire kezeli rugalmasan az oktató a hallgatói kéréseket?	1	5	n=196	átl.=4,4	md=5,0	elt.=0,9
1.15) Mennyire volt összhangban a vizsgakövetelmények meghatározása, a számonkérés és a kapott érdemjegy?	1	5	n=197	átl.=4,5	md=5,0	elt.=0,8
1.16) Mennyire törekedett a vizsgáztató az Ön tudásának alapos felmérésére?	1	5	n=199	átl.=4,5	md=5,0	elt.=0,8
1.17) Milyenek tartja a szóbeli vizsga légkörét?	1	5	n=40	átl.=4,6	md=5,0	elt.=0,6
1.18) Ha volt írásbeli vizsga (nem ZH), a feltett kérdések mennyire voltak lényegre törőek?	1	5	n=179	átl.=4,5	md=5,0	elt.=0,8
1.19) Ha volt írásbeli vizsga(nem ZH), a feltett kérdések mennyire voltak összhangban a tananyaggal?	1	5	n=179	átl.=4,5	md=5,0	elt.=0,7

Profil

Összehasonlítás: MSC_KR_2010_11_2
